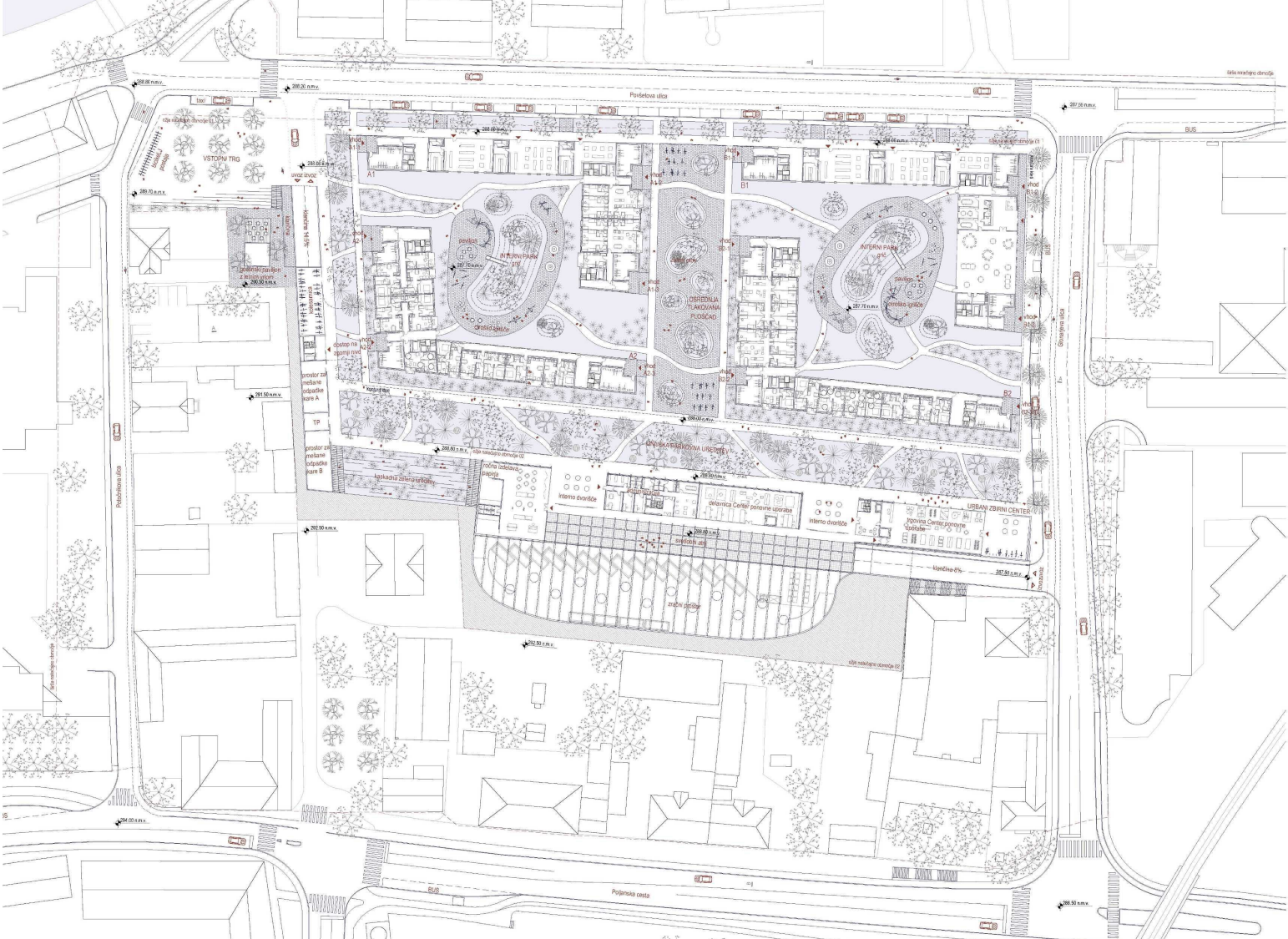
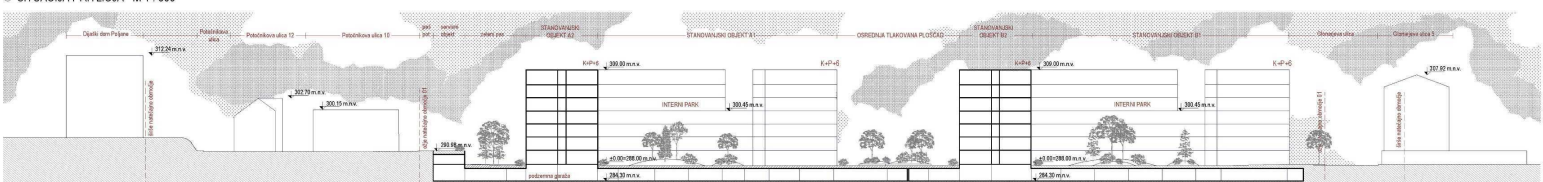


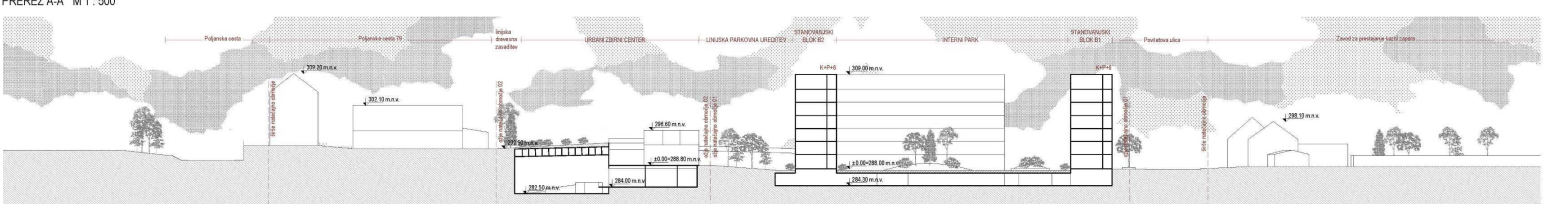
# MESTNI KARE POVŠETOVA



01 SITUACIJA PRITILČJA M 1 : 500

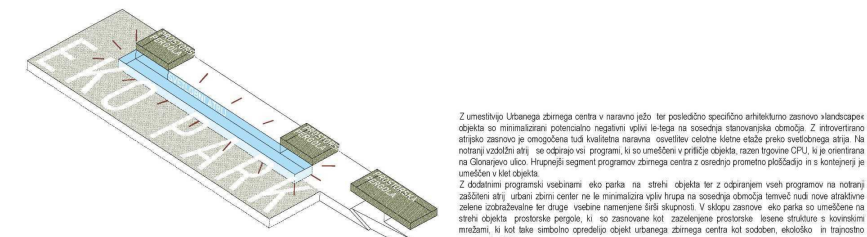
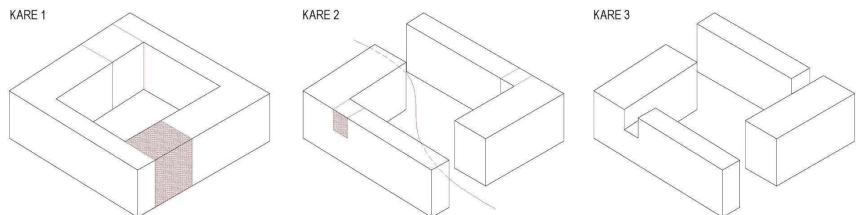
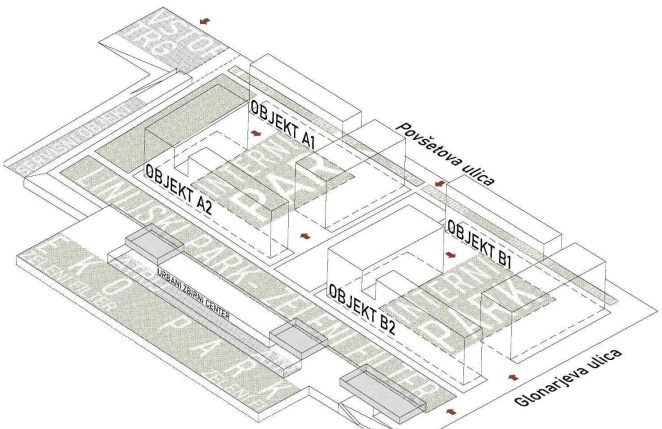


PREREZ A-A M 1 : 500



PREREZ B-B M 1 : 500

Osrednja tema urbanistične zasnove stanovanjske soseske je katepska pozidava z umestitvijo širih stavbnih volumnov v dva spol odprta kareja, kar delno izhaja tudi iz programske naloge, ki zajema gradnjo soseske v dveh ločenih fazah. Stavbni kare je primarno tipološko izbira za umestitev večstanovanjskih objektov v centralno urbano okolje z zgolj eno posidavo in heterogenim programom, saj kol tako omogoča izredno jasno delitev zunanjega prostora na pol javno in javno. S tem je stanovanjem kljub izrazito urbanemu okolju (ogled v širšem mestnem središču) z mešanim programi omogočen zunanji javni zeleni in kvalitetni okoljski poljarni prostor - interni park, namenjen predvsem stanovanjem katepskega kateja. S predlagano volumensko zasnovo objektov se vzpostavlja po dva odprta vogala znotraj posameznega kateja, ki nakazujejo vsaj točko v notrni park z ogledi. Znotraj posameznega kateja ter dva zaprta vogala, ki nudita večjo intimo stanovalcem znotraj kateja. Prostori vogalov med objekti tudi omogočajo boljše prehodnosti med katejami ter členitev razmeroma velikih stavbnih mas. Na vogalu posameznega objekta (stičišču obeh medstavbo pravokotnih traktov) je od četrte etaže dalje predložena ozura v smeri ene stanovanjske enote, ki vizualno členi razmeroma veliko stavbno maso objekta in ga v menju približa okolju; morfološki strukturi objektov na vzlozdem in zahtevnem parcelnem robu.



Urbanistična zasnova predlaga umestitev providečnega poslovno stanovanjskega programa v obliki dveh stavbnih etažnosti K+P+0 na severni rob vozlišč Povšetova ulice, ki skupaj z južno ležečim pasom linjske parkovne ureditve, filter cone z intenzivno zaseljenjivo tvorita zaključeno območje s poslovno stanovanjskim programom O1. Južno v območju geomorfološke jabe, je predložena umestitev urbanega zbirnega centra z območjem O2, ki na stehi objekta predlaga umestitev eko parka. Na ta način bi urbani zbirni center in eko park ostala svojo umestitev znotraj širšega mestnega centra, saj bi s svojo odlično dostopnostjo lahko nudila kvalitativni dopolnilni izobraževalni program s področja ekologije tako za šole kot za tuda za ulico. Eko park z dodatnimi izobraževalnimi ter razvedrilnimi vsebinami na temo recikliranja ter trajnostne rabe obnovljivih virov energije bohi služil s programom Urbanega zbirnega centra zaključeno programsko celoto, ki izkoniča prednosti umestitve takega programa v širše mesto središče ter združuje na enem mestu tako sam proces ločenega zbiranja odpadkov, njihove predelave oz. ponovne uporabe in prodaje ter izobraževalne vsebine s področja ekologije. S predlagano urbanistično zasnovo je omogočena jasna delitev predloženih programskih vsebin z navedeno ceno linjske parkovne ureditve z intenzivno zaseljenjivo na razširjenem terenu, ki predlaga »filter« med stanovanjskim programom in urbanim zbirnim centrom. S tako urbanistično zasnovo je tudi vzpostavljena primerna distanca do drobnega morfološkega klate s historično pozidavo vzhodni Poljske ceste in Polotnikove ulice.

Z umestitvijo Urbanega zbirnega centra v naravno ježo ter posledično specifično arhitekturno zasnovo »landscapes« objekta so minimizirani potencialno negativni vplivi le-tega na sosednja stanovanjska območja. Z intenzivno objektivno zasnovo je omogočena tudi kvalitativna naravnost, sodelovanje občane katepske kateje preko svetlobnega stropa. Na notranji vzdolžni steni se odražajo vsi programi, ki so umestiljeni v pritličje objekta, razen togovine CPU, ki je orientirana na Gorjansko ulico. Hrupnejši segmenti programov zbirnega centra z zoredno prometno ploščadjo in s kontejnerji je umestiljen v kat objekta. Z dodatnim programski vsebinami eko parka na stehi objekta ter z odpranjem vseh programov na notranji zaključeni steni urbani zbirni center ne le minimizira vpliv hrupa na sosednja območja temveč tudi nove atrakcijske vsebine izobraževalne ter druge vsebine namenjene širši skupnosti. V sklopu zasnove eko parka so umestiljena na stehi objekta prostorske pergole, ki so zasnovane kot zasledljive prostorske letne strukture s kvadratnimi mrežami, ki kol taka simbolno opredeljujejo objekte urbanega zbirnega centra kot sodben, ekološko in trajnostno naravnani objekt.

Občni ulici Duplekova in Otonjeva sta zasnovani na način, ki omogoča kvalitetno širšo ureditev z enostavnimi stavovarstvi in z dovolj širokimi krajinskimi površami. Način je zasnovan za kolosek. Obhod na trdnosti mesta značaj je vodilni oboji ulic predvideno enostavno boko parkirane avtomobilov.

Vstajni trg se namerava na obdobje petih let predvideno postaviti prav tako pa omogoča vstopno točko v novo stanovanjsko sosesko. Vstajni trg predstavlja tudi središče v zvezi s prostorsko in kolosekovo povezavo med najgostejšimi in najbolj uporabnimi v smeri severovzhoda.

V priložni ob Poldovca ulici in umiščenih 6 podzemskega stanovalskih lokacij.

Duplekova ulica je bila ustvarjena predvideno naravno vstopno točko med novim objektom Poldovca 12 in vstopno ulico Poldovca.

Interi domači zunanje ureditve znotraj stavnih karene sta zasnovani kot zeleni površini z reliefno oblikovano zelenimi površinami so umiščene oglednice oblikovane interne poti, uprta površine ter nadstropne površine (javni) namenjene za obhajanje na prostem.

V priložni vodilni Otonjeva ulice umiščene Center lokalne skupnosti. Akcijsko postavljena je Otonjeva ulica se odpre.

Na strehi so namenjeni solarni paneli za pridobivanje električne energije ter ograjevanje tople vode o prizmo obdobja je to.

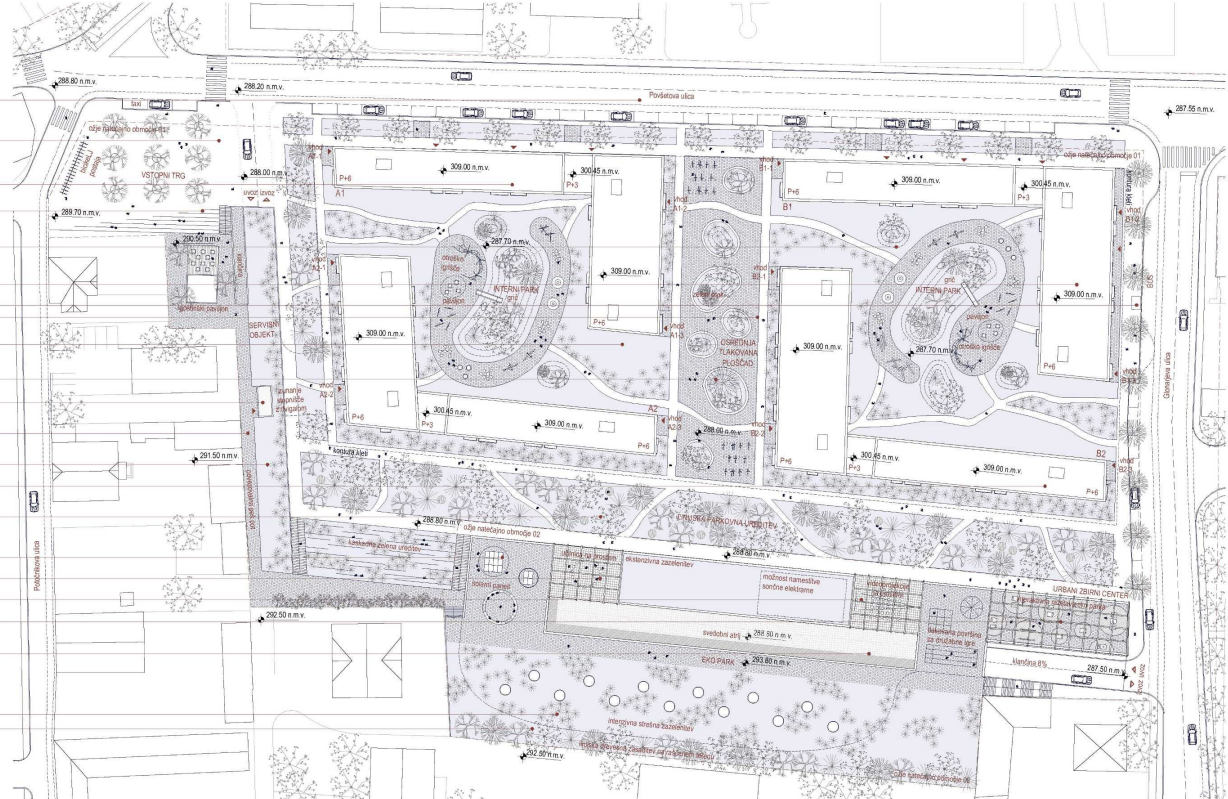
Prostorke zasnovane pogoji na nivoju stihne obdobja nudijo zunanje nadstropne površine nad notranjimi dvorišči ter med prostori vhodni prostor centra površine soseske.

Urbanizem centralni za zasnovani kot krajinsko obdobje f. in priložni obdobje, ki se popolnoma integrira v obstoječi urbanizem, pretek med jutrim in severnim delom mestnega karene. Vstopna obdobja je naravno oblikovane priložni obdobje - atinja je vgrajena v terenu obdobja je.

Notranji atinja z znotrajnim hodnikom na nivoju priložni interio površine vse tri programske sklope Urbanizem znotraj centra. Dvojno do notranje atinja je za obkroženosti omogočen samov. sklopu vodeni gladino Urbanizem znotraj centra. Preko centralnega atinja lahko uporabniki iz nivoja priložni opazijo priložni obdobje obdobje v prostorskih kontinuiteti, ki se odziva na nivoju vstopne obdobja, ter omogoča obdobje in vstopno priložni priložni obdobje znotraj stavnih lokacij skupnosti obkroženosti z osrednjimi šoli in vstopno obdobje organiziranih oz. vodeni obdobje.

Štirinajsta obdobja se vstopno navede na zgornji nivoj notranjosti je.

Organizirani sklopu z dvema umiščenimi na razložen terenu po strahnem jutrim robu obdobje kot zeleni filter med obstoječimi stanovanjskimi obdobje Poldovca soseske in novim Urbanizem centralni centrom.



SITUACIJA S STREHAMI OBMŃAJA 01 IN 02 M 1 : 500



Interi domači zunanje ureditve znotraj stavnih karene sta zasnovani kot zeleni površini z reliefno oblikovano zelenimi površinami so umiščene oglednice oblikovane interne poti, uprta površine ter nadstropne površine (javni) namenjene za obhajanje na prostem. Način je zasnovan za kolosek. Obhod na trdnosti mesta značaj je vodilni oboji ulic predvideno enostavno boko parkirane avtomobilov.



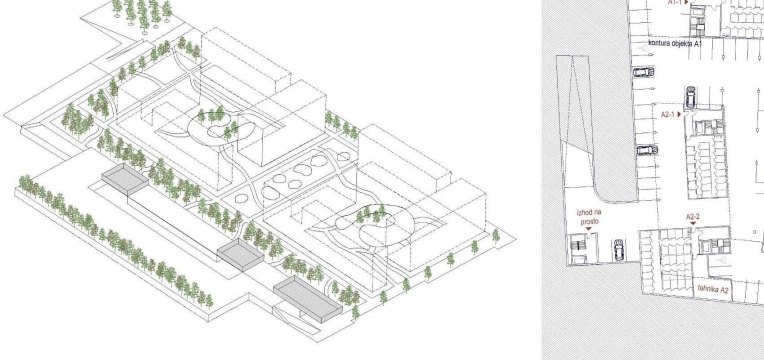
Občno zunanje ureditve med dvema stavnimi karene je zasnovani kot urejena voja fakovana površina, namenjena za obhajanje stanovalcev in igri obdobje. Počudaj berno oglednice obkroženosti z zelenimi, znotraj in znotraj karene po obdobje, druga umiščena urbana oprema ter zunanje parkirna mesta za kolosek.



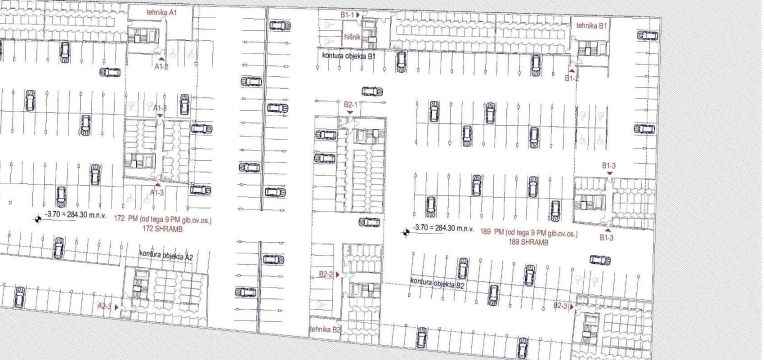
Vstajni trg omogoča vstopno točko v novo stanovanjsko sosesko.



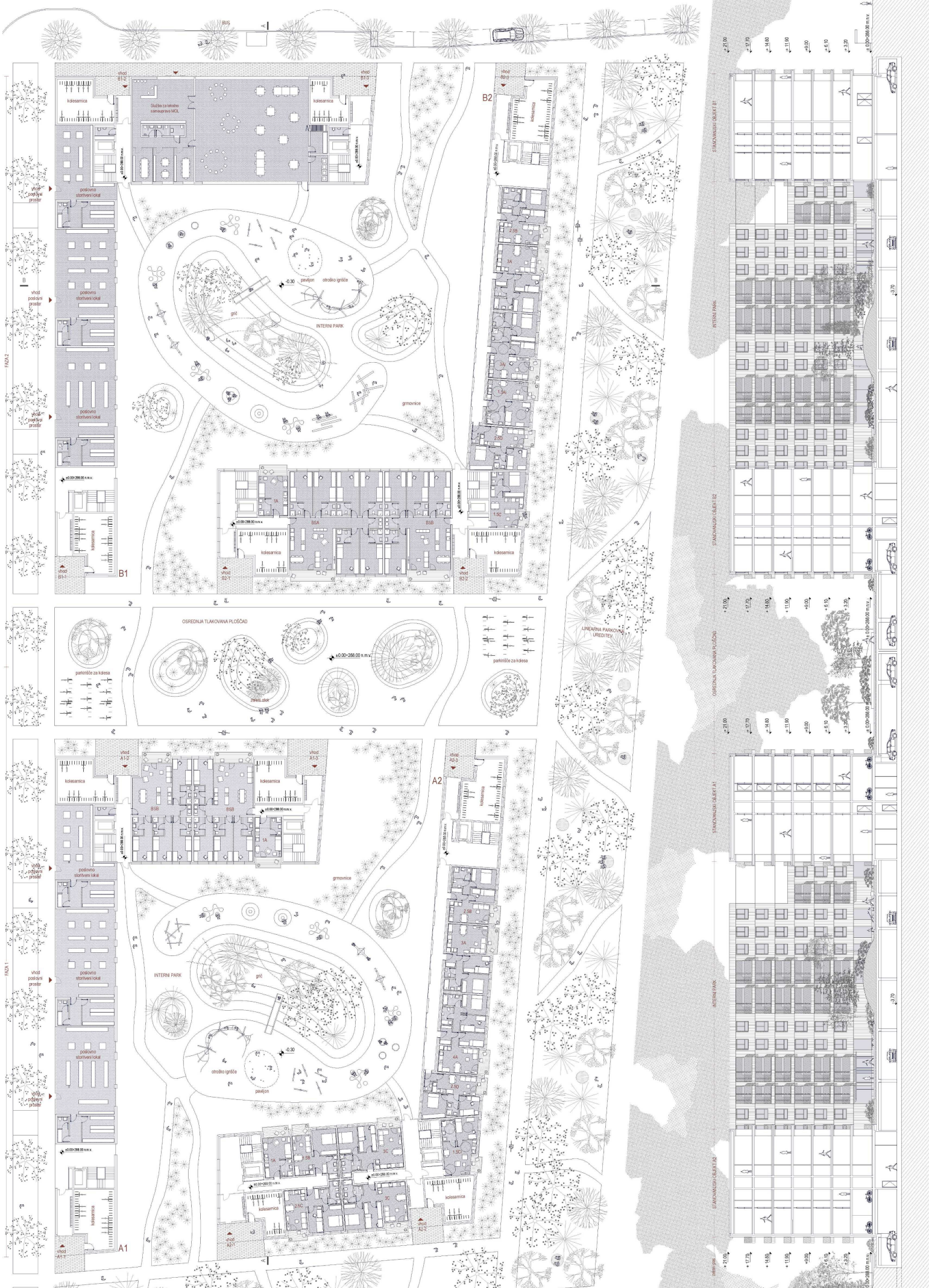
Na skrajnem južnem delu stanovanjske soseske je umiščena linjska parkovna ureditev z ustrezno vrsto dreves na razloženem terenu, ki predstavlja filter coro med novim stanovanjskim naseljem in Urbanizem znotraj centrom in ki ob jutrim robu stanovanjskih obdobje predstavlja obdobje pred in kolosekovo povezavo znotraj mestnega karene v smeri vzhodnih karene.

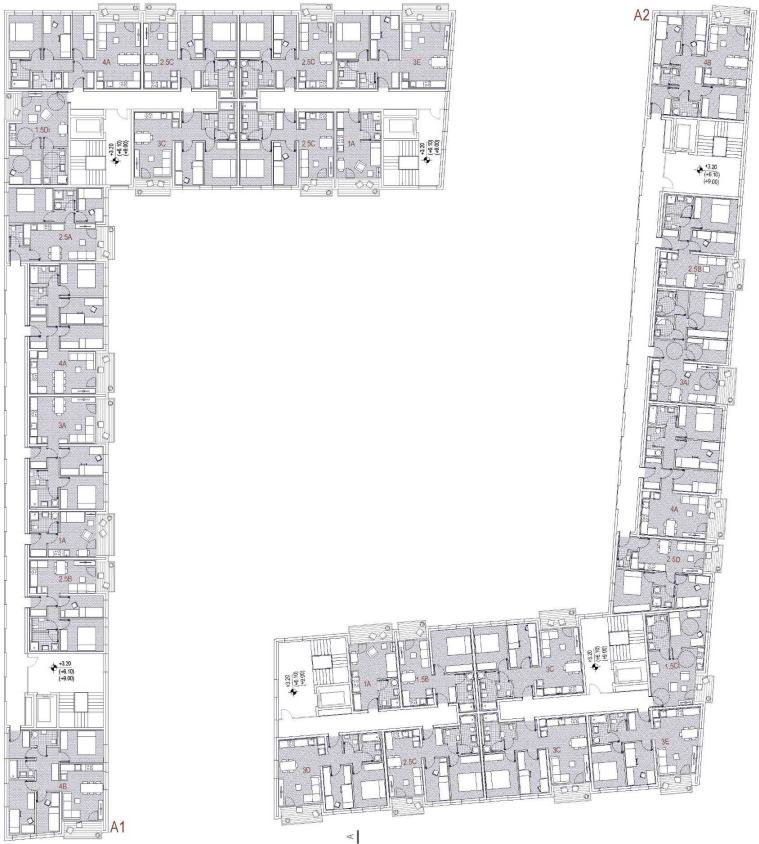
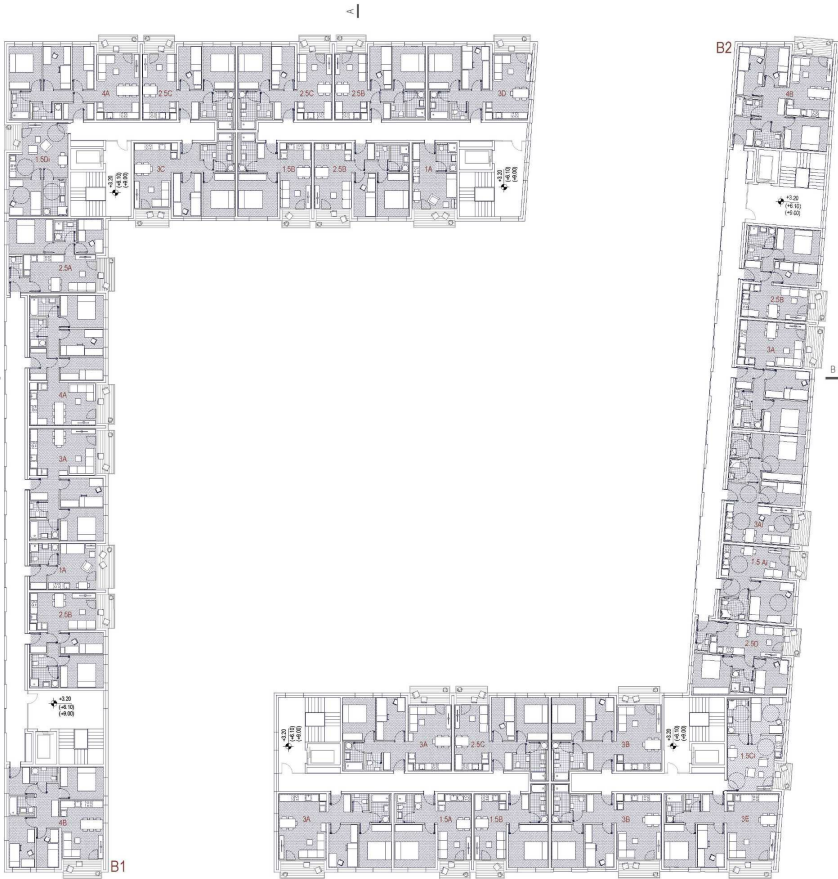


Zasnova zunanje ureditve sledi urbanizem centralni koncepta karene pozicije s predvideno oglednicami in javnih prostorov in prepletanjem je-let. Zasnovana je iz projekta funkcionalni povezavi. Ki sledijo glavnemu obdobje in malikolno oglednicam zasnovani pod in namenjeni zunanje ureditve, obkroženosti predvideno geometriji prostornih površini obdobje. Organizirani sklopu z dvema umiščenimi na razložen terenu po strahnem jutrim robu obdobje kot zeleni filter med obstoječimi stanovanjskimi obdobje Poldovca soseske in novim Urbanizem centralni centrom.



TLORIS KLETI OBMŃAJA 01 M 1 : 500





**1 A**

1 sobno stanovanje

stanovanje za 1 človeka	NTP	NTP pop
predpordor	2,34 m <sup>2</sup>	3,34 m <sup>2</sup>
stena del	11,17 m <sup>2</sup>	11,17 m <sup>2</sup>
kuhinja	4,31 m <sup>2</sup>	4,31 m <sup>2</sup>
+ stena del (7,75)	1,90 m <sup>2</sup>	2,25 m <sup>2</sup>
+ koba (0,75)	5,80 m <sup>2</sup>	4,40 m <sup>2</sup>
NTP	22,58 m <sup>2</sup>	22,58 m <sup>2</sup>
popravila NTP	23,88 m <sup>2</sup>	

priloga

**1.5 A**

1,5 sobno stanovanje

stanovanje za 2 človeka	NTP	NTP pop
predpordor	4,62 m <sup>2</sup>	4,62 m <sup>2</sup>
stena del	16,50 m <sup>2</sup>	16,50 m <sup>2</sup>
kuhinja	3,72 m <sup>2</sup>	3,72 m <sup>2</sup>
spalnica	14,83 m <sup>2</sup>	14,03 m <sup>2</sup>
+ stena del (7,75)	3,00 m <sup>2</sup>	2,25 m <sup>2</sup>
+ koba (0,75)	4,10 m <sup>2</sup>	3,10 m <sup>2</sup>
NTP	44,67 m <sup>2</sup>	44,67 m <sup>2</sup>
popravila NTP	46,97 m <sup>2</sup>	

priloga

**1.5 Ai**

1,5 sobno stanovanje

stanovanje za 1 do 2 človeka	NTP	NTP pop
predpordor	4,32 m <sup>2</sup>	4,32 m <sup>2</sup>
stena del	16,87 m <sup>2</sup>	16,87 m <sup>2</sup>
kuhinja	4,50 m <sup>2</sup>	4,50 m <sup>2</sup>
spalnica	14,03 m <sup>2</sup>	14,03 m <sup>2</sup>
+ stena del (7,75)	1,90 m <sup>2</sup>	2,25 m <sup>2</sup>
+ koba (0,75)	4,10 m <sup>2</sup>	3,10 m <sup>2</sup>
NTP	46,78 m <sup>2</sup>	46,78 m <sup>2</sup>
popravila NTP	45,00 m <sup>2</sup>	

priloga

**1.5 B**

1,5 sobno stanovanje

stanovanje za 2 človeka	NTP	NTP pop
predpordor	4,72 m <sup>2</sup>	4,72 m <sup>2</sup>
stena del	16,17 m <sup>2</sup>	16,17 m <sup>2</sup>
kuhinja	4,40 m <sup>2</sup>	4,40 m <sup>2</sup>
spalnica	13,58 m <sup>2</sup>	13,58 m <sup>2</sup>
+ stena del (7,75)	3,00 m <sup>2</sup>	2,25 m <sup>2</sup>
+ koba (0,75)	3,90 m <sup>2</sup>	2,90 m <sup>2</sup>
NTP	46,29 m <sup>2</sup>	46,29 m <sup>2</sup>
popravila NTP	44,57 m <sup>2</sup>	

priloga

**1.5 C**

1,5 sobno stanovanje

stanovanje za 2 človeka	NTP	NTP pop
predpordor	10,74 m <sup>2</sup>	10,74 m <sup>2</sup>
stena del	3,27 m <sup>2</sup>	3,27 m <sup>2</sup>
kuhinja	3,47 m <sup>2</sup>	3,47 m <sup>2</sup>
spalnica	11,30 m <sup>2</sup>	11,30 m <sup>2</sup>
+ stena del (7,75)	1,00 m <sup>2</sup>	2,25 m <sup>2</sup>
+ koba (0,75)	3,20 m <sup>2</sup>	2,60 m <sup>2</sup>
NTP	36,60 m <sup>2</sup>	36,60 m <sup>2</sup>
popravila NTP	42,81 m <sup>2</sup>	

priloga

**1.5 Ci**

1,5 sobno stanovanje

stanovanje za 1 človeka	NTP	NTP pop
predpordor	2,57 m <sup>2</sup>	2,57 m <sup>2</sup>
stena del	20,12 m <sup>2</sup>	20,12 m <sup>2</sup>
kuhinja	5,99 m <sup>2</sup>	5,99 m <sup>2</sup>
spalnica	19,50 m <sup>2</sup>	19,50 m <sup>2</sup>
+ stena del (7,75)	3,00 m <sup>2</sup>	2,25 m <sup>2</sup>
+ koba (0,75)	3,97 m <sup>2</sup>	2,67 m <sup>2</sup>
NTP	44,68 m <sup>2</sup>	44,68 m <sup>2</sup>
popravila NTP	43,03 m <sup>2</sup>	

priloga

**1.5 Di**

1,5 sobno stanovanje

stanovanje za 1 do 2 človeka	NTP	NTP pop
predpordor	2,52 m <sup>2</sup>	2,52 m <sup>2</sup>
stena del	22,53 m <sup>2</sup>	22,53 m <sup>2</sup>
kuhinja	6,89 m <sup>2</sup>	6,89 m <sup>2</sup>
spalnica	9,39 m <sup>2</sup>	9,39 m <sup>2</sup>
+ stena del (7,75)	1,90 m <sup>2</sup>	2,25 m <sup>2</sup>
+ koba (0,75)	3,31 m <sup>2</sup>	2,48 m <sup>2</sup>
NTP	46,82 m <sup>2</sup>	46,82 m <sup>2</sup>
popravila NTP	43,33 m <sup>2</sup>	

priloga

**2.5 A**

2,5 sobno stanovanje

stanovanje za 3 človeka	NTP	NTP pop
predpordor	2,20 m <sup>2</sup>	2,20 m <sup>2</sup>
stena del	2,10 m <sup>2</sup>	2,10 m <sup>2</sup>
stena del	20,58 m <sup>2</sup>	20,58 m <sup>2</sup>
kuhinja	2,67 m <sup>2</sup>	2,67 m <sup>2</sup>
kuhinja	3,42 m <sup>2</sup>	3,42 m <sup>2</sup>
spalnica	11,87 m <sup>2</sup>	11,87 m <sup>2</sup>
spalnica soba	7,62 m <sup>2</sup>	7,62 m <sup>2</sup>
+ stena del (7,75)	3,00 m <sup>2</sup>	2,25 m <sup>2</sup>
+ koba (0,75)	4,48 m <sup>2</sup>	3,38 m <sup>2</sup>
NTP	56,60 m <sup>2</sup>	56,60 m <sup>2</sup>
popravila NTP	54,98 m <sup>2</sup>	

priloga

**2.5 B**

2,5 sobno stanovanje

stanovanje za 3 človeka	NTP	NTP pop
predpordor	1,70 m <sup>2</sup>	2,01 m <sup>2</sup>
stena del	1,54 m <sup>2</sup>	1,54 m <sup>2</sup>
stena del	19,93 m <sup>2</sup>	19,93 m <sup>2</sup>
kuhinja	3,90 m <sup>2</sup>	3,90 m <sup>2</sup>
kuhinja	3,97 m <sup>2</sup>	3,97 m <sup>2</sup>
spalnica	11,02 m <sup>2</sup>	11,02 m <sup>2</sup>
spalnica soba	7,20 m <sup>2</sup>	7,20 m <sup>2</sup>
+ stena del (7,75)	1,90 m <sup>2</sup>	2,25 m <sup>2</sup>
+ koba (0,75)	4,82 m <sup>2</sup>	3,48 m <sup>2</sup>
NTP	56,50 m <sup>2</sup>	56,50 m <sup>2</sup>
popravila NTP	54,58 m <sup>2</sup>	

priloga

**2.5 C**

2,5 sobno stanovanje

stanovanje za 3 človeka	NTP	NTP pop
predpordor	6,20 m <sup>2</sup>	6,20 m <sup>2</sup>
stena del	1,77 m <sup>2</sup>	1,77 m <sup>2</sup>
stena del	11,10 m <sup>2</sup>	11,10 m <sup>2</sup>
kuhinja	4,87 m <sup>2</sup>	4,87 m <sup>2</sup>
spalnica	11,60 m <sup>2</sup>	11,60 m <sup>2</sup>
spalnica soba	8,07 m <sup>2</sup>	8,07 m <sup>2</sup>
+ stena del (7,75)	3,00 m <sup>2</sup>	2,25 m <sup>2</sup>
NTP	56,84 m <sup>2</sup>	56,84 m <sup>2</sup>
popravila NTP	59,90 m <sup>2</sup>	

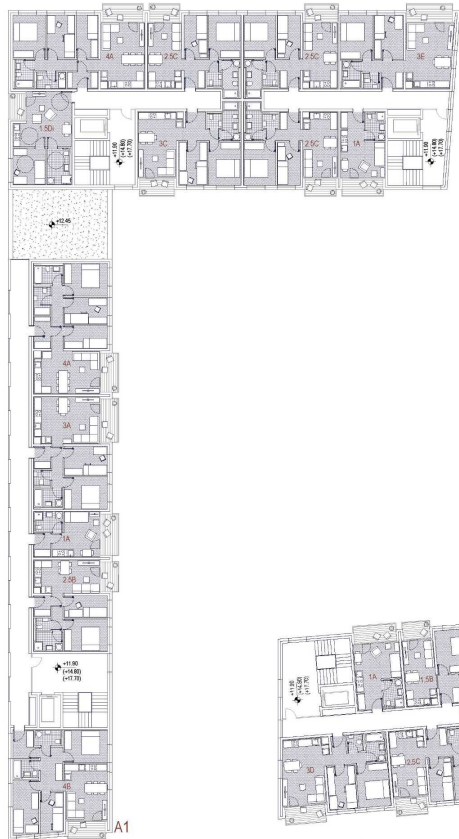
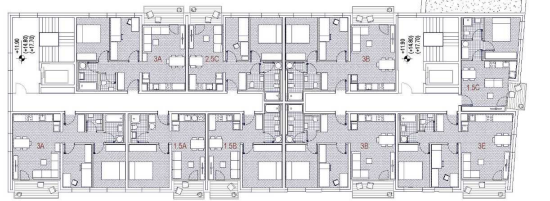
priloga

**2.5 D**

2,5 sobno stanovanje

stanovanje za 3 človeka	NTP	NTP pop
predpordor	2,01 m <sup>2</sup>	2,01 m <sup>2</sup>
stena del	1,59 m <sup>2</sup>	1,59 m <sup>2</sup>
stena del	11,60 m <sup>2</sup>	11,60 m <sup>2</sup>
kuhinja	2,22 m <sup>2</sup>	2,22 m <sup>2</sup>
kuhinja	3,90 m <sup>2</sup>	3,90 m <sup>2</sup>
spalnica	11,70 m <sup>2</sup>	11,70 m <sup>2</sup>
spalnica soba	8,15 m <sup>2</sup>	8,15 m <sup>2</sup>
+ stena del (7,75)	1,00 m <sup>2</sup>	2,25 m <sup>2</sup>
+ koba (0,75)	5,80 m <sup>2</sup>	2,75 m <sup>2</sup>
NTP	46,80 m <sup>2</sup>	46,80 m <sup>2</sup>
popravila NTP	52,83 m <sup>2</sup>	

priloga



3 A

3 sobno stanovanje stanovanje za 4 članov

	NTP	NTP pop.
predprostor	4,87 m <sup>2</sup>	5,76 m <sup>2</sup>
stanica	2,98 m <sup>2</sup>	2,98 m <sup>2</sup>
kopalnica	4,18 m <sup>2</sup>	4,18 m <sup>2</sup>
spalnica	11,18 m <sup>2</sup>	11,18 m <sup>2</sup>
strelska soba	10,27 m <sup>2</sup>	10,27 m <sup>2</sup>
dnevni del	22,56 m <sup>2</sup>	22,56 m <sup>2</sup>
+ shramba (0,70)	3,95 m <sup>2</sup>	2,25 m <sup>2</sup>
+ koba (0,70)	5,87 m <sup>2</sup>	4,46 m <sup>2</sup>
NTP	67,22 m <sup>2</sup>	
popravljeni NTP	64,87 m <sup>2</sup>	

4-6 nočnega  
1-3 nočnega

3 B

3 sobno stanovanje stanovanje za 4 članov

	NTP	NTP pop.
predprostor	7,75 m <sup>2</sup>	7,75 m <sup>2</sup>
stanica	1,75 m <sup>2</sup>	1,75 m <sup>2</sup>
kopalnica	4,87 m <sup>2</sup>	4,87 m <sup>2</sup>
spalnica	16,07 m <sup>2</sup>	16,07 m <sup>2</sup>
strelska soba	10,07 m <sup>2</sup>	10,07 m <sup>2</sup>
dnevni del	22,84 m <sup>2</sup>	22,84 m <sup>2</sup>
+ shramba (0,70)	3,95 m <sup>2</sup>	2,25 m <sup>2</sup>
+ koba (0,70)	5,87 m <sup>2</sup>	4,29 m <sup>2</sup>
NTP	68,88 m <sup>2</sup>	
popravljeni NTP	66,71 m <sup>2</sup>	

4-6 nočnega  
1-3 nočnega

3 D

3 sobno stanovanje stanovanje za 4 članov

	NTP	NTP pop.
predprostor	5,56 m <sup>2</sup>	5,56 m <sup>2</sup>
stanica	3,95 m <sup>2</sup>	3,95 m <sup>2</sup>
kopalnica	4,18 m <sup>2</sup>	4,18 m <sup>2</sup>
spalnica	11,02 m <sup>2</sup>	11,02 m <sup>2</sup>
strelska soba	8,72 m <sup>2</sup>	8,72 m <sup>2</sup>
dnevni del	22,56 m <sup>2</sup>	22,56 m <sup>2</sup>
+ shramba (0,70)	3,95 m <sup>2</sup>	2,25 m <sup>2</sup>
+ koba (0,70)	5,44 m <sup>2</sup>	4,08 m <sup>2</sup>
NTP	63,58 m <sup>2</sup>	
popravljeni NTP	61,02 m <sup>2</sup>	

4-6 nočnega  
1-3 nočnega

4 A

4 sobno stanovanje stanovanje za 5 članov

	NTP	NTP pop.
predprostor	4,17 m <sup>2</sup>	4,17 m <sup>2</sup>
hodnik	5,70 m <sup>2</sup>	5,70 m <sup>2</sup>
stanica	3,95 m <sup>2</sup>	3,95 m <sup>2</sup>
kopalnica	4,19 m <sup>2</sup>	4,19 m <sup>2</sup>
spalnica	11,18 m <sup>2</sup>	11,18 m <sup>2</sup>
strelska soba 1	8,71 m <sup>2</sup>	8,71 m <sup>2</sup>
strelska soba 2	7,94 m <sup>2</sup>	7,94 m <sup>2</sup>
dnevni del	22,18 m <sup>2</sup>	22,18 m <sup>2</sup>
+ shramba (0,70)	3,95 m <sup>2</sup>	2,25 m <sup>2</sup>
+ koba (0,70)	5,44 m <sup>2</sup>	4,11 m <sup>2</sup>
NTP	78,81 m <sup>2</sup>	
popravljeni NTP	75,00 m <sup>2</sup>	

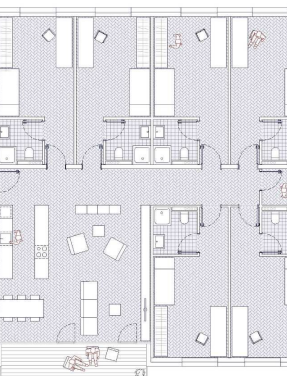
4-6 nočnega  
1-3 nočnega

BS A

šestna diagonala za stanje stanovanje za 4 članov

	NTP	NTP pop.
hodnik	18,61 m <sup>2</sup>	18,61 m <sup>2</sup>
hodnik del	41,02 m <sup>2</sup>	41,02 m <sup>2</sup>
soba 1	17,98 m <sup>2</sup>	17,98 m <sup>2</sup>
- kopalnica	3,71 m <sup>2</sup>	3,71 m <sup>2</sup>
soba 2	17,40 m <sup>2</sup>	17,40 m <sup>2</sup>
- kopalnica	2,85 m <sup>2</sup>	2,85 m <sup>2</sup>
soba 3	17,51 m <sup>2</sup>	17,51 m <sup>2</sup>
- kopalnica	3,71 m <sup>2</sup>	3,71 m <sup>2</sup>
soba 4	17,00 m <sup>2</sup>	17,00 m <sup>2</sup>
- kopalnica	3,95 m <sup>2</sup>	3,95 m <sup>2</sup>
soba 5	17,50 m <sup>2</sup>	17,50 m <sup>2</sup>
- kopalnica	3,95 m <sup>2</sup>	3,95 m <sup>2</sup>
soba 6	17,00 m <sup>2</sup>	17,00 m <sup>2</sup>
- kopalnica	3,71 m <sup>2</sup>	3,71 m <sup>2</sup>
pralnica	3,14 m <sup>2</sup>	3,14 m <sup>2</sup>
+ koba (0,70)	10,39 m <sup>2</sup>	7,75 m <sup>2</sup>
+ shramba (0,70)	3,95 m <sup>2</sup>	2,25 m <sup>2</sup>
NTP	284,81 m <sup>2</sup>	
popravljeni NTP	260,27 m <sup>2</sup>	

4-6 nočnega



3 Ai

3 sobno stanovanje-3h stanovanje za 3 članov

	NTP	NTP pop.
predprostor	1,54 m <sup>2</sup>	3,14 m <sup>2</sup>
stanica	1,52 m <sup>2</sup>	1,52 m <sup>2</sup>
kopalnica	1,40 m <sup>2</sup>	1,40 m <sup>2</sup>
spalnica	14,82 m <sup>2</sup>	14,82 m <sup>2</sup>
strelska soba	11,90 m <sup>2</sup>	11,90 m <sup>2</sup>
dnevni del	20,25 m <sup>2</sup>	20,25 m <sup>2</sup>
+ shramba (0,70)	1,00 m <sup>2</sup>	1,00 m <sup>2</sup>
+ koba (0,70)	4,80 m <sup>2</sup>	3,48 m <sup>2</sup>
NTP	68,02 m <sup>2</sup>	
popravljeni NTP	64,85 m <sup>2</sup>	

4-6 nočnega  
1-3 nočnega

3 C

3 sobno stanovanje stanovanje za 4 članov

	NTP	NTP pop.
predprostor	5,90 m <sup>2</sup>	5,90 m <sup>2</sup>
stanica	1,75 m <sup>2</sup>	1,75 m <sup>2</sup>
kopalnica	4,87 m <sup>2</sup>	4,87 m <sup>2</sup>
spalnica	10,87 m <sup>2</sup>	10,87 m <sup>2</sup>
strelska soba	10,07 m <sup>2</sup>	10,07 m <sup>2</sup>
dnevni del	19,98 m <sup>2</sup>	19,98 m <sup>2</sup>
+ shramba (0,70)	3,95 m <sup>2</sup>	2,25 m <sup>2</sup>
+ koba (0,70)	4,40 m <sup>2</sup>	3,38 m <sup>2</sup>
NTP	68,62 m <sup>2</sup>	
popravljeni NTP	58,15 m <sup>2</sup>	

4-6 nočnega  
1-3 nočnega

3 E

3 sobno stanovanje stanovanje za 4 članov

	NTP	NTP pop.
predprostor	4,87 m <sup>2</sup>	4,87 m <sup>2</sup>
stanica	2,05 m <sup>2</sup>	2,05 m <sup>2</sup>
kopalnica	4,19 m <sup>2</sup>	4,19 m <sup>2</sup>
spalnica	11,18 m <sup>2</sup>	11,18 m <sup>2</sup>
strelska soba	10,11 m <sup>2</sup>	10,11 m <sup>2</sup>
dnevni del	19,15 m <sup>2</sup>	19,15 m <sup>2</sup>
+ shramba (0,70)	3,95 m <sup>2</sup>	2,25 m <sup>2</sup>
+ koba (0,70)	5,90 m <sup>2</sup>	4,24 m <sup>2</sup>
NTP	67,14 m <sup>2</sup>	
popravljeni NTP	64,87 m <sup>2</sup>	

4-6 nočnega  
1-3 nočnega

4 B

4 sobno stanovanje stanovanje za 5 članov

	NTP	NTP pop.
predprostor	5,16 m <sup>2</sup>	5,16 m <sup>2</sup>
hodnik	8,00 m <sup>2</sup>	8,00 m <sup>2</sup>
stanica	3,95 m <sup>2</sup>	3,95 m <sup>2</sup>
kopalnica	3,95 m <sup>2</sup>	3,95 m <sup>2</sup>
spalnica	11,01 m <sup>2</sup>	11,01 m <sup>2</sup>
strelska soba 1	10,24 m <sup>2</sup>	10,24 m <sup>2</sup>
strelska soba 2	7,91 m <sup>2</sup>	7,91 m <sup>2</sup>
dnevni del	20,25 m <sup>2</sup>	20,25 m <sup>2</sup>
+ shramba (0,70)	1,00 m <sup>2</sup>	1,00 m <sup>2</sup>
+ koba (0,70)	11,71 m <sup>2</sup>	8,37 m <sup>2</sup>
NTP	78,96 m <sup>2</sup>	
popravljeni NTP	74,81 m <sup>2</sup>	

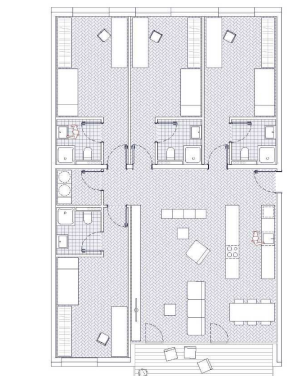
4-6 nočnega  
1-3 nočnega

BS B

šestna diagonala za stanje stanovanje za 4 članov

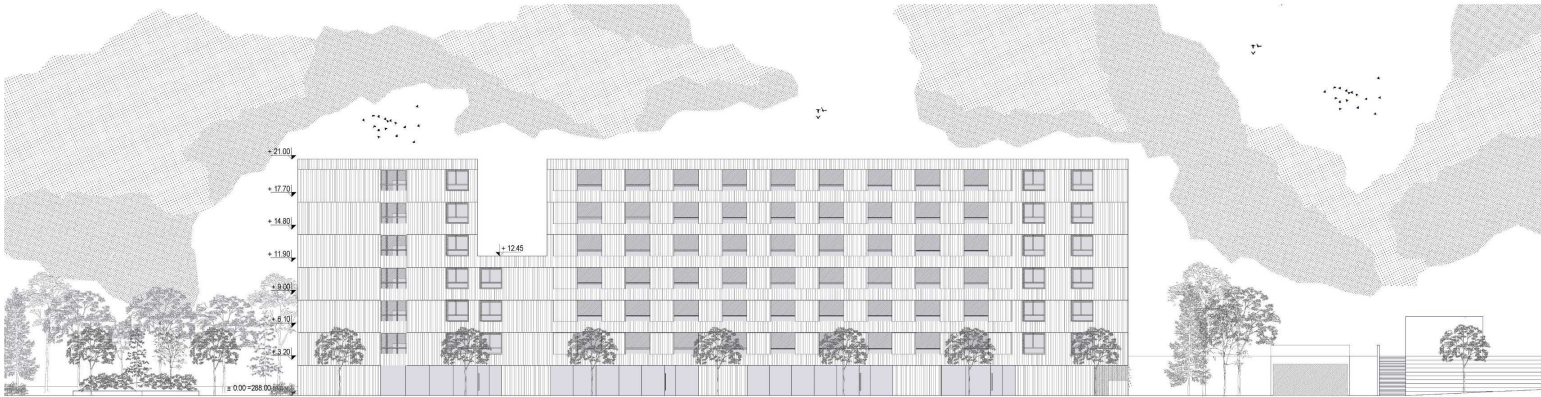
	NTP	NTP pop.
hodnik	12,30 m <sup>2</sup>	12,30 m <sup>2</sup>
hodnik del	39,44 m <sup>2</sup>	39,44 m <sup>2</sup>
soba 1	15,84 m <sup>2</sup>	15,84 m <sup>2</sup>
- kopalnica	3,71 m <sup>2</sup>	3,71 m <sup>2</sup>
soba 2	16,48 m <sup>2</sup>	16,48 m <sup>2</sup>
- kopalnica	3,72 m <sup>2</sup>	3,72 m <sup>2</sup>
soba 3	15,93 m <sup>2</sup>	15,93 m <sup>2</sup>
- kopalnica	3,71 m <sup>2</sup>	3,71 m <sup>2</sup>
soba 4	15,70 m <sup>2</sup>	15,70 m <sup>2</sup>
- kopalnica	3,90 m <sup>2</sup>	3,90 m <sup>2</sup>
pralnica	3,15 m <sup>2</sup>	3,15 m <sup>2</sup>
+ shramba (0,70)	3,90 m <sup>2</sup>	2,25 m <sup>2</sup>
+ koba (0,70)	10,00 m <sup>2</sup>	7,35 m <sup>2</sup>
NTP	148,58 m <sup>2</sup>	
popravljeni NTP	145,88 m <sup>2</sup>	

4-6 nočnega  
1-3 nočnega

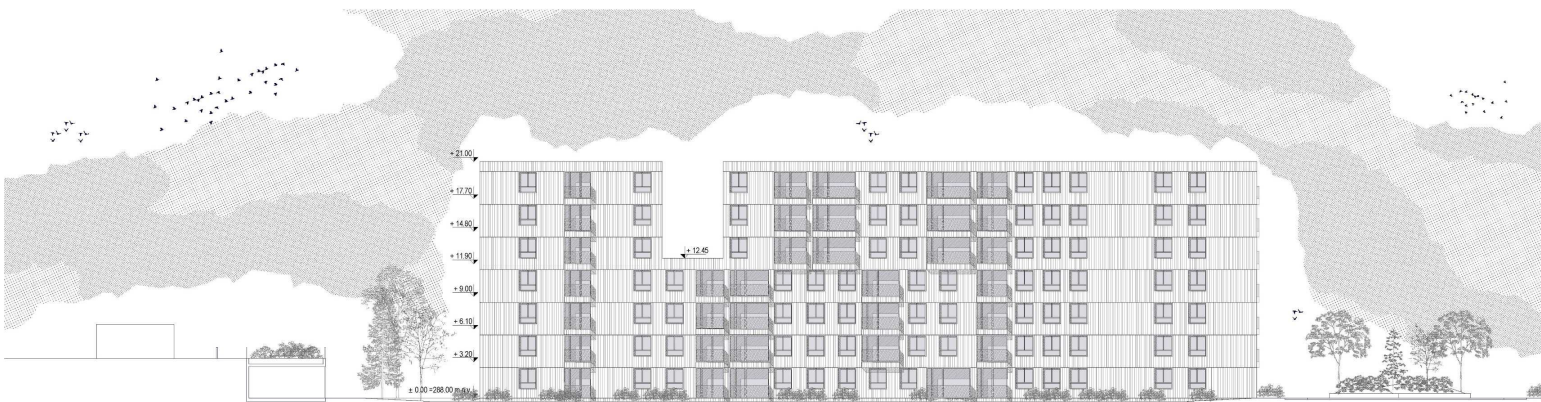




PREREZ B-B M 1 : 200



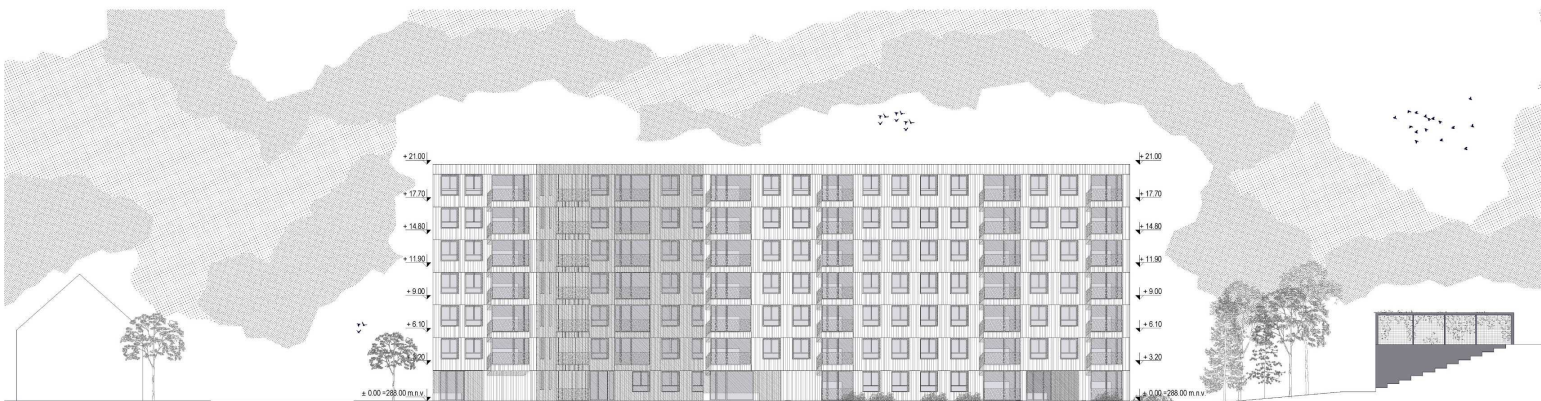
SEVERNA FASADA M 1 : 200



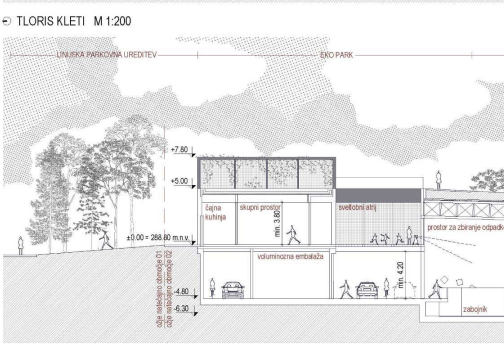
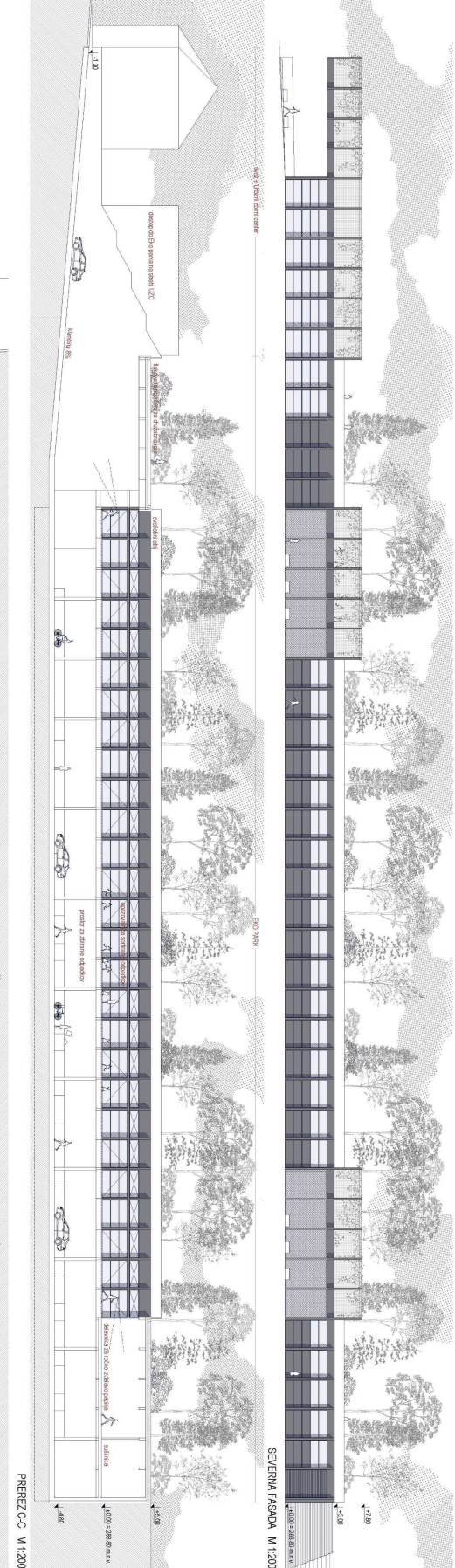
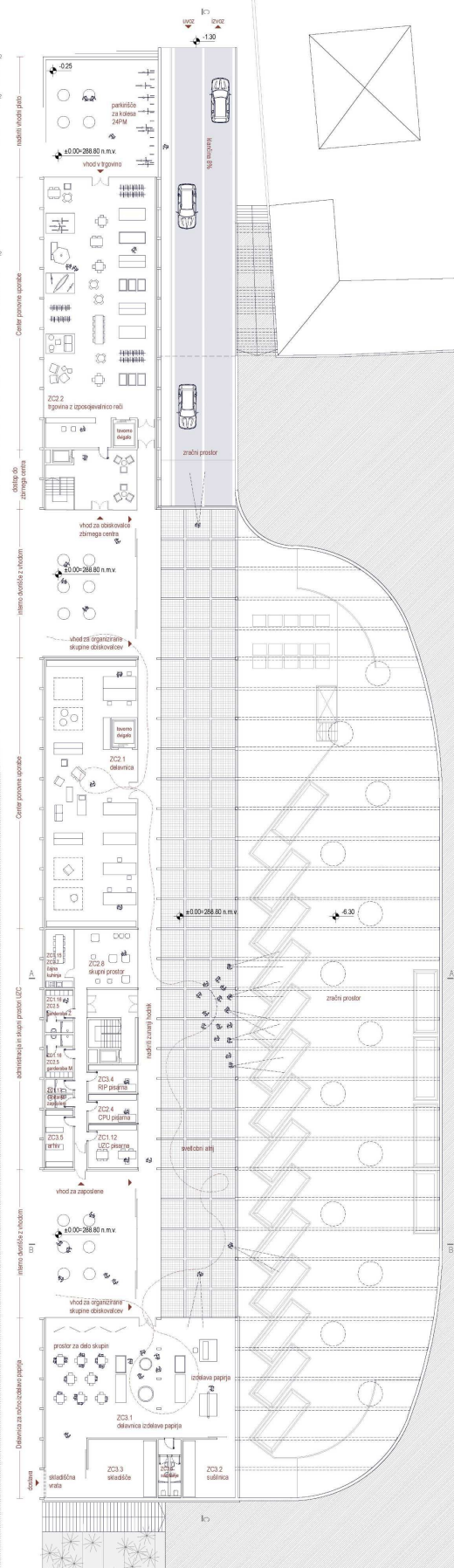
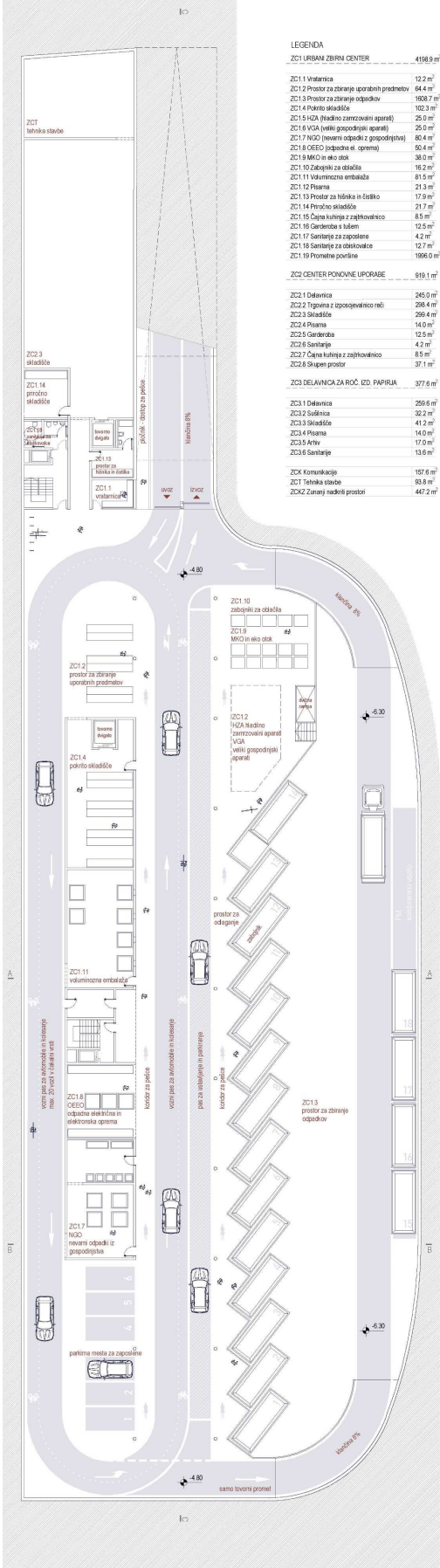
JUŽNA FASADA M 1 : 200



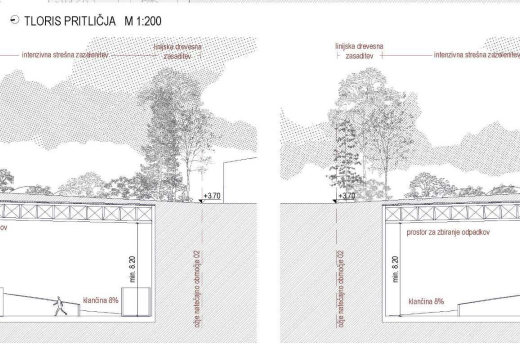
VZHODNA FASADA M 1 : 200



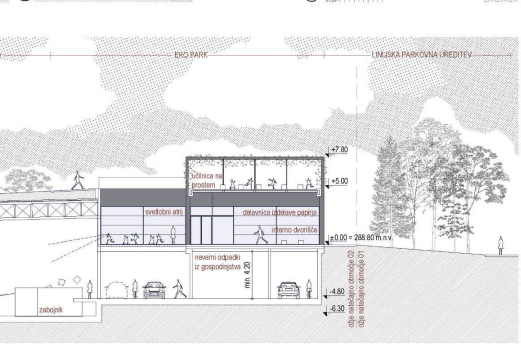
ZAHODNA FASADA M 1 : 200



PREREZ A-A M 1:200



PREREZ B-B M 1:200



PREREZ C-C M 1:200

